



6月6日は補聴器の日



オーティコンは  
ピンクリボン活動を  
応援しています。

みみとも

補聴器は、あなたの  
「みみのともだち」  
＝「みみとも」です。

聞こえに悩む人々を第一に考える

## People First

オーティコンは、自由に伝え合うことができ、  
自然にふるまえるように、  
そして、活動的に生活できるように、  
聞こえに悩む人々を力づけます。

オーティコン・リア2の安心保証制度(国内/国際)

### 【国内保証2年間】

お買い上げ日から2年以内に通常のご使用で生じた自然故障に関し、無料修理を保証します。

### 【国際保証1年間】

日本国外でも保証条件を満たしたものは、無料修理が可能です。(お買い上げ日より1年間)

### 【お買上保険特約】

お買い上げいただいた補聴器が火災・盗難にあった場合、お買い上げ日より1年間、無料修理または同等器種再交付の補償をいたします。

**oticon** オーティコン補聴器  
PEOPLE FIRST

〒212-0013 神奈川県川崎市幸区堀川町580番地 ソリッドスクエア西館16F

電話:044-543-0615(代) ファックス:044-543-0616

[www.oticon.co.jp](http://www.oticon.co.jp)

第2種医療機器製造販売業許可番号:14B2X10013

医療機器製造業許可番号:14BZ200105

オーティコン補聴器、コネクトラインシステムのご相談・ご用命は

※製品の仕様は品質向上のために予告なしに変更する場合があります。  
このカタログの内容は2016年1月現在のものです。

2016.01.30000

Oticon | Ria2

オーティコン | リア2



新世代BrainHearing™テクノロジー、搭載。  
それは、脳で聞く補聴器。



あなたの毎日を、もっと快適に、もっと自由に。



**oticon**  
PEOPLE FIRST

## 聞こえは「脳」とともに — それが、オーティコンの考え方です。

私たちは、耳に届いた音を「脳」で理解しています。

音を聞く時に、音を捉えるレシーバーの役割を果たすのが「耳」、  
そして生活の中の経験や記憶に基づき、耳に届く音がどのような  
意味を持つのかを理解するのが「脳」です。従って、同じ音であっても  
聞こえ方は一人ひとり異なります。

オーティコンは、音の意味を理解する脳の働きについて研究を重ねて  
おり、「脳」の自然な働きをサポートする補聴器を開発しています。  
単に聞こえにくい音を増幅するのではなく、その音を「脳」がより  
楽に理解できるように助ける技術、これをオーティコンはBrainHearing™  
(ブレインヒアリング)と呼んでいます。

脳の視点から生まれたオーティコン補聴器は、ブレインヒアリング  
技術の力によって、一日を通してあらゆる場面でアクティブに、  
そして自分らしく過ごせるように、より快適な「聞こえ」をお届けします。

BrainHearing™



聞こえのために大切なこと…  
脳が必要とすることを、脳にきちんと伝える。

「脳」が音の意味を理解するために、大きく4つの働きがあります。脳はこれらの働きを常に同時に機能させて、さまざまな環境で音を理解しています。

脳が音を理解するまでの4つのプロセス



BrainHearing™ 技術は、ユーザーそれぞれの聞こえにつながる脳の働きをサポートします。

難聴と認知機能低下の関係

最近発表された研究などによって、補聴器を装着することで難聴に関連した認知能力低下を抑えることができることが判明。これは、人々が補聴器を使用し、社会との関わりを持ち、これまで通りの社会活動を維持できれば、認知能力が低下するスピードを抑えることが可能であることを示唆しています。

ユーザー満足度  
**96%**

ユーザーを対象にして行った「アルタへのユーザー満足度」では、9割以上のユーザーが高い満足度を得ているという結果が出ました。

※2013年オーティコン・アルタの満足度国際調査より

オーティコン・リア2プロ/オーティコン・リア2

デザインRITE/ミニRITE/RITE					ミニ耳かけ型/耳かけ型		
世界中で多くのデザイン賞を受賞した小さく美しい形のデザインRITE。小さくて軽いRITE (外耳道内レシーバー)と、進化してさらに小さくなったミニRITE。聴力レベルに合わせて、扱いやすさとつけ心地の良さを兼ね備えたイヤピース類をご用意しています。					耳の後ろにすっきり収まる耳かけ型と、さらにコンパクトで見えにくいミニ耳かけ型。充実の搭載機能と目立ちにくいデザインで、幅広いニーズにお応えできるスタイルです。		
デザインRITE	ミニRITE	ミニRITE	RITE	RITE	ミニ耳かけ型	耳かけ型100	耳かけ型105
軽・高 電池:10A	軽・重 電池:312	軽・重 電池:312	軽・重 電池:312	軽・高 電池:312	軽・重 電池:13	中・重 電池:13	中・重 電池:13
リア2プロ 両耳 340,000円 片耳 170,000円	リア2プロ 両耳 340,000円 片耳 170,000円	リア2プロ 両耳 361,000円 片耳 180,500円	リア2プロ 両耳 340,000円 片耳 170,000円	リア2プロ 両耳 361,000円 片耳 180,500円	リア2プロ 両耳 340,000円 片耳 170,000円	リア2プロ 両耳 340,000円 片耳 170,000円	リア2プロ 両耳 340,000円 片耳 170,000円
	リア2 両耳 260,000円 片耳 130,000円	リア2 両耳 281,000円 片耳 140,500円	リア2 両耳 260,000円 片耳 130,000円	リア2 両耳 281,000円 片耳 140,500円	リア2 両耳 260,000円 片耳 130,000円	リア2 両耳 260,000円 片耳 130,000円	リア2 両耳 260,000円 片耳 130,000円

耳かけ型のカラーバリエーション



耳あな型

耳の中にしっかり収まる耳あな型。世界最小クラスの「IIC」から耳にしっかりと収まる「フル」まで、日常生活で安心して装着いただけるつけ心地の良さと耐久性を実現。耳のかたちゃ好みに合わせて様々なサイズをご用意しています。

IIC	CIC	カナル	カナル	ハーフ	ハーフ	フル	フル
		プッシュボタン付	ポリウム付	プッシュボタン付	ポリウム付	プッシュボタン付	ポリウム付
軽・中 75 電池:10A	軽・中 75 軽・高 85 電池:10A	軽・中 75 軽・高 85 中・重 90 電池:312	軽・中 75 軽・高 85 中・重 90 電池:312	軽・中 75 軽・高 85 中・重 90 電池:312	軽・中 75 軽・高 85 中・重 90 電池:312	軽・中 75 軽・高 85 中・重 90 電池:312/13	軽・中 75 軽・高 85 中・重 90 電池:312/13
リア2プロ 両耳 420,000円 片耳 210,000円	リア2プロ 両耳 420,000円 片耳 210,000円	リア2プロ 両耳 420,000円 片耳 210,000円	リア2プロ 両耳 420,000円 片耳 210,000円	リア2プロ 両耳 420,000円 片耳 210,000円	リア2プロ 両耳 420,000円 片耳 210,000円	リア2プロ 両耳 420,000円 片耳 210,000円	リア2プロ 両耳 420,000円 片耳 210,000円
	リア2 両耳 340,000円 片耳 170,000円	リア2 両耳 340,000円 片耳 170,000円	リア2 両耳 340,000円 片耳 170,000円	リア2 両耳 340,000円 片耳 170,000円	リア2 両耳 340,000円 片耳 170,000円	リア2 両耳 340,000円 片耳 170,000円	リア2 両耳 340,000円 片耳 170,000円

デザイン RITE カラーバリエーション



※すべてのスタイルでワイヤレス対応。IIC/CICはワイヤレス対応無しも選択可。  
※カナル、ハーフ、フルは、指向性・無指向性の選択可(13電池では指向性のみ)。  
※1台の補聴器にポリウムとプッシュボタンを同時に付けることはできません。  
※IICは耳の形によってはお作りできない場合がございます。 ※補聴器本体は非課税です。



# 一日を通して、より自然な音を楽しめることを実現するスタンダード補聴器

オーティコン・リア2は、お客様の好みや期待に合わせた細やかな音を再現。ブレインヒアリング技術によって、脳が音を理解する働きを直接サポートすることでより楽で自然な聞こえを実現します。リア2は、パワフルな先進チップ「イニウムセンス」搭載により、両耳に装着すると周囲の環境に合わせて左右から届く音のバランスを補聴器が自動的に調整し、聞きたい音に焦点を合わせやすくなります。



**NEW** 先進ワイヤレスデジタルチップ「イニウムセンス (Inium Sense)」搭載

優れたプラットフォームから生まれた、選べる3つのシリーズ。

先進チップ「イニウムセンス」搭載で、疲れにくくより自然な聞こえを実現。



私たちの一日には様々な聞こえの環境があり、聞き取りに必要なエネルギーは一人ひとり異なります。オーティコン補聴器は、脳の働きを支える「ブレインヒアリング技術」と、処理能力を30%\*アップした「イニウムセンス」チップの力によって、聞きとりが難しい環境でも「より自然な聞こえ」を維持しながら、聞きとりに必要な労力をできる限り軽減します。  
\*従来の「イニウム」チップ比較

## 一日中つけていても疲れにくいオーティコン補聴器

イニウムセンスチップを搭載したオーティコン補聴器は、騒がしい場所でも聞き取りやすく、一人ひとりの音の好みにあわせた心地よい聞こえを実現します。



1

騒がしい場所でも聞き取りやすい



2

一日中つけていても疲れにくい



3

一人ひとりにきめ細やかに調整

## イニウムセンス搭載補聴器の主な機能一覧

※すべてワイヤレス対応補聴器の場合



		リア2 プロ	リア2
フリーフォーカスベーシック	※P7参照	●	●
ユーマティック	※P7参照	3メイン/ —	3メイン/ —
イニウムセンスハウリングシールド	※P7参照	●	●
目的別プログラム	※P7参照	●	●
両耳バランス (自動機能) 両耳装着時に左右の補聴器が連携しあい、フリーフォーカスや騒音抑制など自動機能のバランスをとって快適性とことばの聞き取りを支えます。		●	
両耳同期 両耳装着時に、プログラム切替えや音量調整を片耳の補聴器の操作で左右両方向同時に切り替えられます。		●	●
周波数帯域 数値が大きいほど高音域の音を自然に再現、ことばの明瞭度や音質の向上がはかれます。		8kHz	8kHz
コネクトライン (ワイヤレス通信機能)		●	●
リモートコントロール		●	●

### 場所を選ばない防水性能 (日常生活防水仕様)

防塵・防水を証明する国際保護等級IP58を取得 (対応スタイル: デザイン RITE・ミニRITE・RITE・ミニ耳かけ型・耳かけ型)。何重にもシーリングを施し、水やほこり、耳あかなどの補聴器内部への侵入を防ぎます。さらに全ての重要部品には、水や湿気をはじくナノコーティングが施され、あらゆる天候や環境でも安心してご使用いただけます。

※デンマーク本社にて第三者機関による認証取得。



日常を、さらに快適にするコネクトラインシステム。  
電話、テレビ、音楽プレーヤーなどの音声を  
ワイヤレス通信で補聴器にお届けします。

日常のさまざまな機器と補聴器をワイヤレスで接続することが可能。中継機となるストリーマー・プロを中心に、ご家庭の電話や携帯電話とつなげれば、ボタン操作でスムーズな会話が可能に。テレビやパソコン、音楽プレーヤーなどと接続して、よりクリアな音でお楽しみいただけます。



ストリーマー・プロ

- カラー ブラック、ホワイト
- 電池寿命 充電式/一般的な日常使用の場合、約10時間

42,000円(税別) ※クレードルは別売です。



テレビアダプター2.0

- ワイヤレス通信範囲 最大30m

28,000円(税別)



電話アダプター2.0

- ワイヤレス通信範囲 最大30m

28,000円(税別)



音量調節も、プログラムの切り替えも、必要な時にすぐ操作。  
小さく、目立たずコントロールできる便利なりモコンです。  
ボリュームの上げ下げ、プログラムの切り替えが、ワンタッチで操作可能。  
操作状況はLEDランプで確認できます。

リモートコントロール

- カラー ブラック
- 電池および電池寿命 単6電池/通常使用での電池寿命約1年

20,000円(税別)

リモートコントロール



※上記アイテムの対応補聴器:オーティコンの全てのワイヤレス対応補聴器

あなたの毎日を、もっと快適に、もっと自由に。オーティコン・リア2

ブレインヒアリング技術による優れた音声処理能力によって、バランスの取れた快適な聞こえを実現する、オーティコン・リア2。日常生活をもっと快適にというあなたにぴったりの聞こえをお届けします。

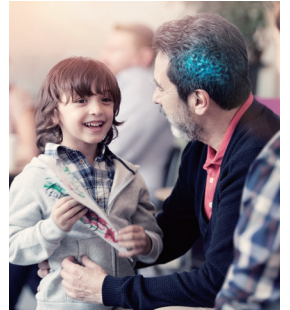
フリーフォーカスベーシック

周囲の音環境にも注意を向けながら、複数の人が集うなど騒音のある環境でも会話や聞きたい音に集中しやすくなります。会話に注目しながらも、必要に応じて周囲の聞きたい音にも自在に焦点を変えられます。



ユーマティック

同じ音を聞いても脳における理解の仕方はすべての人で異なります。聞こえの経験やニーズに合わせて聞こえ方と音質を調整します。一人ひとりのために個別化された補聴器で脳の働きを直接補うことで、「誰の声なのか」や「何の音なのか」など音の意味を楽に理解できます。



イニウムセンス ハウリングシールド

音質、会話音声の聞き取り、快適性それぞれの最適化を図りながら不快なハウリング(ピーピー音)をしっかり抑えます。明瞭で自然な音質を保ちつつ、従来よりさらにすばやく強力に\*、聞こえの妨げにもなるハウリングの発生を抑制します。小さな声の聞き取りを支える機能の一つです。

\*当社イニウム製品比較

目的別プログラム

日常には、多くの方に共通する聞き取りの難しい場面があります。このプログラムでは音楽やカルチャースクールの講義など特定の場面での聞き取りに注目。さらに騒音がある場所での会話の強調に加え、そのような環境での聞き心地の調整などご自身で必要なときに切り替え可能なプログラムです。



機能もカラーも充実したさまざまなスタイル